

マツ六 はめ込戸車

- サッシの溝タイプ(平行框・段付框)、溝の内幅と深さ、耐荷重をご確認のうえ、商品をお選びください。
- 本体は全てステンレス製です。
- 品番のアルファベットは車の材質を表しています。(S=ステンレス、D=POM)

施工方法 はめ込戸車の施工方法についてはP.491(前ページ)をご覧ください。

平行框タイプ
2つの寸法を測ってください。

内幅 ←必ず内幅をお測りください。

段付框タイプ
2つの寸法を測ってください。

内幅 ←必ず内幅をお測りください。

(注1)耐荷重試験はJIS5545 6.2に準じた試験
(注2)耐荷重試験は当社社内規準による試験

店舗用引戸・重量引戸用(重量用)

■ 店舗の玄関サッシなど特に重量のある引戸用です。



18S丸 平行框用

W 18~24mm H 46mm以上

66 43 16 41.5

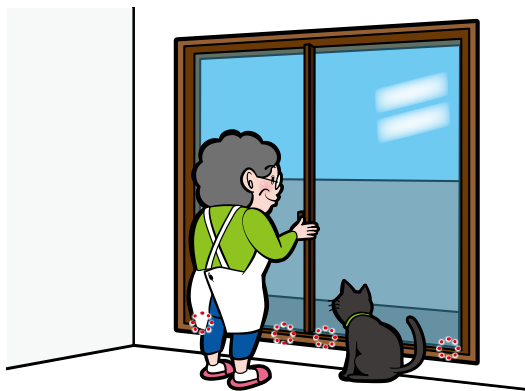
マツ六 はめ込戸車 18型

商品コード	品番	車の材質	価格
012-0960	18S丸	ステンレス	1個 3,800円 (税抜き)

●用途:玄関引戸・店舗引戸(重量用) ●耐荷重(2個):50kg(注2) ●高さの調整:10mmまで可能 ●ボールベアリング付

玄関引戸・テラス掃き出し窓用(中・重量用)

■ ベランダや屋外へ出るための大型(掃き出し)窓や、玄関引戸サッシ用です。



12D丸 平行框用

W 12~20mm H 36mm以上

53 33 11.8 32

φ24 φ29 (φ28) ()は12S丸

マツ六 はめ込戸車 12型

商品コード	品番	車の材質	価格
012-1010	12S平	ステンレス	1個 1,700円 (税抜き)
012-1000	12S丸	ステンレス	1個 1,500円 (税抜き)
012-1020	12D丸	POM	1個 1,400円 (税抜き)

●用途:テラス戸窓(中・重量用) ●耐荷重(2個):12S平、12S丸 40kg(注1)、12D丸 20kg(注2) ●高さの調整:6mmまで可能 ●ボールベアリング付

14S丸 平行框用

W 14~24mm H 36mm以上

53 13.5 33.6 33.6

φ24 φ28 (φ29) ()は14D丸

マツ六 はめ込戸車 14型

商品コード	品番	車の材質	価格
012-0980	14S平	ステンレス	1個 1,950円 (税抜き)
012-0970	14S丸	ステンレス	1個 1,700円 (税抜き)
012-0990	14D丸	POM	1個 1,600円 (税抜き)

●用途:玄関引戸・店舗引戸(中・重量用) ●耐荷重(2個):14S平、14S丸 40kg(注1)、14D丸 20kg(注2) ●高さの調整:6mmまで可能 ●ボールベアリング付

15D丸 段付框用

W 18~24mm H 50mm

29 20 76 20 11 23

マツ六 はめ込戸車 15型(段付框用)

商品コード	品番	車の材質	価格
012-1060	15S丸	ステンレス	1個 2,000円 (税抜き)
012-1070	15D丸	POM	1個 1,900円 (税抜き)

●用途:テラス戸(中・重量用) ●耐荷重(2個):15S丸 40kg、15D丸 20kg(注2) ●高さの調整:15mmまで可能 ●ボールベアリング付

最新情報は
こちらから



金物

錠前・鍵

物件管理ロック・キーボックス・南京錠

建具金物

ラバトリ一金物

窓金物

網戸張替部材

連結金具・金網

家具金物

ねじ・釘・アンカー

パリアフリー

金物

接着・テープ・清掃・補修

水まわり

防犯

耐震・防災

収納・内装

ペット用品

建築資材

道具・工具

お役立ちコーナー

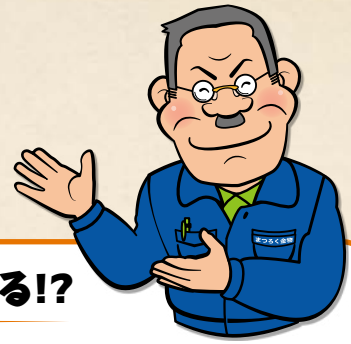
豆知識

ご利用方法

知って納得!

はめ込戸車

の教科書



金物屋
オヤジの
解説

その重たいサッシ、ドライバー1本で軽くなる!?

玄関や窓サッシが動きにくい・重たい…長く住んだお宅ならよくある話や。そんな時、戸車ははずさなくても、はめ込むだけでスーッと動くようになる戸車を知ってるか? 扉の重さや溝の幅・深ささえ合えば、どんなサッシにも使えて優秀やねん! もう各メーカーカタログを必死にめくることもないで!

マツ穴 はめ込戸車



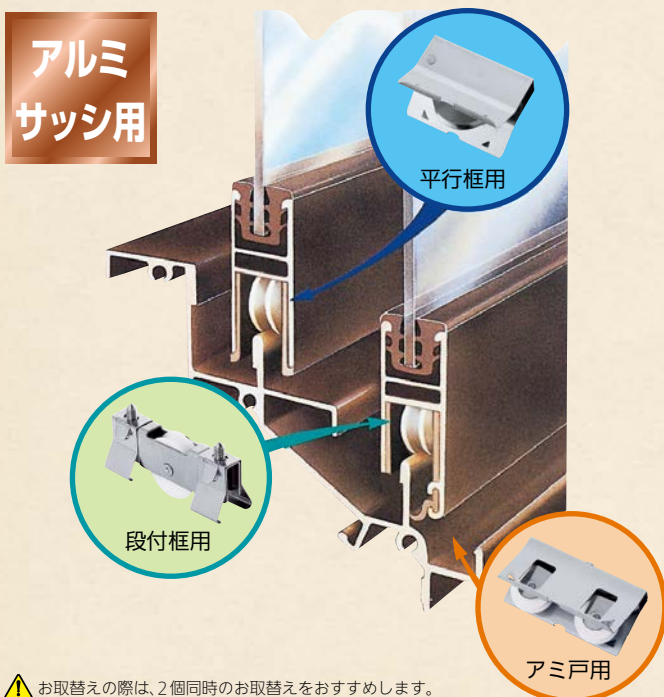
はめ込式で簡単に取付けできるサッシ用戸車です。

商品詳細は次ページから▶

最新情報は
こちらから

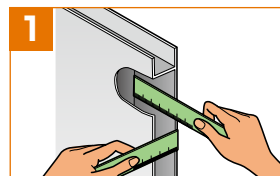


- 玄関引戸からアミ戸用まで、幅広い品揃え。
- 古い戸車がはずれなくなっても、その横にはめ込めばOKです。
- 高さ調整は、ねじを回すだけ。ドライバー1本で施工ができます。

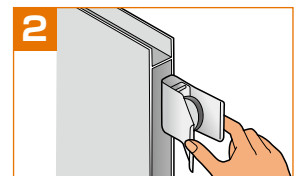


⚠ お取替えの際は、2個同時のお取替えをおすすめします。

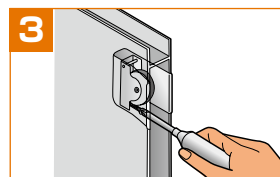
施工方法 はめ込戸車の施工



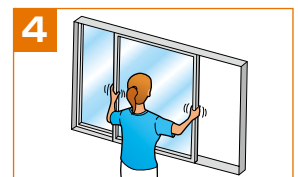
- 溝幅と溝の深さを測ります。
(溝幅は内側の寸法を測ってください。)



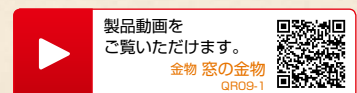
- 戸車をはめ込みます。
(古い戸車ははずし、その場所にはめ込んでください。古い戸車がはずれない場合は、その横にはめ込んでください。)



- 調整ねじをまわして高さを調整してください。



- 窓枠にもどってガタツキがあれば再度調整ねじで高さ調整してください。



金物

錠前・鍵

物件管理ロック・
キーボックス・南京錠

建具金物

ラバトリー金物

窓金物

網戸張替部材

連結金具・金網

家具金物

ねじ・釘・
アンカー

バリアフリー

金物

接着・テープ・
清掃・補修
水まわり

防犯

耐震・防災

収納・内装

ペット用品

建築資材

道具・工具

お役立ち
コーナー

豆知識

ご利用方法